

Ebacryl

*Ohnivzdorný a rozměrově přesný laminátový systém
pro výrobu modelů a reprodukcí*

Lösung zur Form



ebalta

Lösung zur Form

Laminátový systém Ebacryl: rozměrově přesný, rychlý, šetrný k životnímu prostředí a nekomplikovaný.



Historický automobil vyrobený pomocí odlitků z Ebacrylu

Rychlý a rozměrově přesný

Ebacryl je laminátový systém skládající se z povrchové vrstvy (gelcoat), skelné rohože (Glasmatten), prášku a emulze. S Ebacrylem je možné velmi rychle vyrobit rozměrově přesné odlitky, negativní formy na reprodukce, malé série nástrojů a dekorativní modely pro výrobu kulís.

Například pro odlitek a výrobu dračí kůže Tradinno. Ohnivý drak z Furth im Wald je asi 16 metrů dlouhý a je nejčtější čtyřnohým robotem na světě v Guinnessově knize rekordů.



Ohnivzdorná dračí hlava je laminována z Ebalta epoxidové pryskyřice LH 25 a testována podle DIN 5510-2 (třída hořlavosti S 4)

Šetrný k životnímu prostředí a „ohnivzdorný“ (B1)

Ebacryl je založen na vodní bázi a přitom bez škodlivých látek, šetrný k životnímu prostředí a bez zápachu. Nástroje lze čistit vodou. Ebacryl splňuje požární předpisy třídy B1 a je proto vhodný např. pro stavbu kulís.



Výrobní formy z Ebacrylu na dračí kůži o hmotnosti přibližně 1.000 kg, která byla vyrobena z epoxidové pryskyřice AH 140.

Mnohostranné použití

Laminátový systém Ebacryl se používá:

- K odlévání velkých designových modelů z plastu, hlíny nebo pěny. Ebacryl lamináty jsou vhodné jako výrobní formy a jako negativní formy na vyklepávací modely, jako je ten zobrazený historický automobil.
- Na výrobu nástrojů pro vakuové tváření z lícího systému, který je odolný vůči vysokým teplotám.
- Na rychlé laminování nosných skořepin pro flexibilní negativní formy ze silikonu nebo polyuretanu, např. pro odlévání soch nebo přírodních struktur, jako je kůra stromů nebo skály.
- K výrobě malých sérií nástrojů na odlitky, ruční a stříkané lamináty.



Sádrová reprodukce vyrobená z ebacrylové skořepiny a silikonové kůže



Malosériová výroba z ebacrylové výrobní formy



Nosná skořepina z laminátového systému Ebacryl



Muzejní jeskyně z Ebacrylu



Reprodukce břízy z Ebacrylu

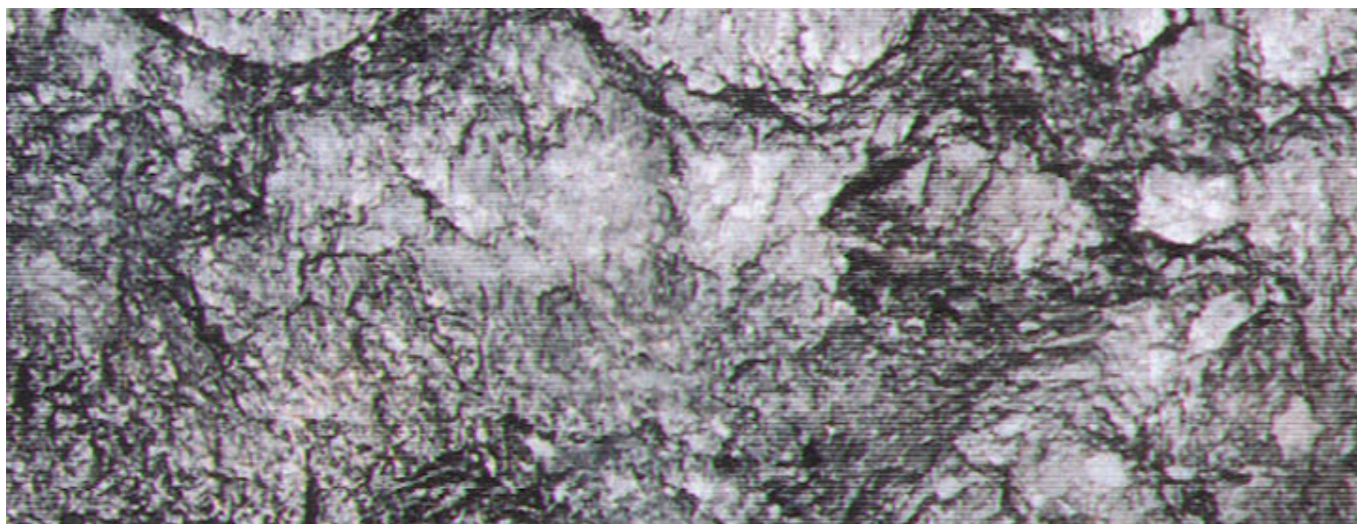
Další použití

- K výrobě dekorativních děl a modelů pro muzea nebo výstavy, jako např. stromy a zvířata.
- K výrobě velkých skalních struktur pro muzea přírodní historie nebo repliky stěn štol.
- K vyztužení již existujících forem popř. povrchů. Například po polystyrenu lze chodit a chránit ho před ohněm nanesením 1 nebo 2 vrstev laminátu Ebacryl.

Nekomplikovaná manipulace

Výroba laminátů s Ebacrylem je velmi jednoduchá a umožňuje libovolné tloušťky laminátu v jednom pracovním procesu. Výstavba probíhá v několika málo krocích.

- Nejprve se smíchá a aplikuje Ebacryl 0-1 / SP-1. Tento povrch je podobný platu.
- Na něj se umístí skelné rohože (Glasmatten 360 g), které byly impregnovány směsí (2:1 hmotnostních dílů) prášku Ebacryl L-1 a emulze Emulsion EM-1.
- Po vytvrzení přes noc jsou formy připraveny k použití.



Detail uhlíkového spoje z Ebacrylu

Produktová řada laminátového systému Ebacryl

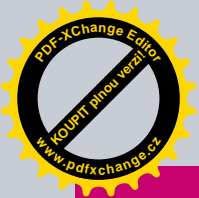
| Název výrobku | Použití | Vlastnosti | | |
|-----------------------------------|--|---|--|--|
| ebacryl Laminatsystem (Bl) | ebacryl L-1 / EM-1 | Laminatmischung für: - Negative / Abformungen - Formenbau - Kulissenbau - Stützschaalen - Gießen von Reliefs und Figuren | - schwindfrei - geringer thermischer Ausdehnungskoeffizient - beliebig dicke Lamine in einem Arbeitsgang - Arbeitsgeräte sind mit Wasser abwaschbar - keine gesundheitlichen Risiken - blasenfreier Verguss möglich | ebacryl L-1 25,0 kg ebacryl EM-1 12,5 kg und 25,0 kg |
| | Glasmatte 360 g | Wird mit der ebacryl-Laminiermischung getränkt | | 1,28 m breit, Abpackung 5 m (ca. 6,4 m ²) und Rollen 90 m (ca. 115 m ²) |
| | ebacryl 0-1/SP-1 | Oberflächenschicht | - schwindfrei - Arbeitsgeräte sind mit Wasser abwaschbar - keine gesundheitlichen Risiken | Arbeitspackung bestehend aus: - 10 x 0,357 kg ebacryl 0-1 - 10 x 0,143 kg Emulsion SP-1 |
| | ebacryl Kupplungspaste / TGL | Kupplungsschicht für Epoxidoberflächenharze | - hohe Wärmeformbeständigkeit von ca. 96 ± 3 C° | ebacryl Kupplungspaste 5,0 kg Härter TGL 1,0 kg |
| ebacryl Paste P-1 / EM-1 | Erstellen von Negativen mit komplizierter Kontur | - maßgenau - hohe Biegefestigkeit - geringe thermische Ausdehnung - schwindfrei | ebacryl Paste P-1 8,0 kg ebacryl Emulsion EM-1 2,5 kg | |
| Silikon und Grundierung | Grundierung für Wachsplatten | Verhindert das Anlösen der Wachsplatten durch die im Trennmittel enthaltenen Lösemittel. Weiterhin wird ein „Abperlen“ des PVA-Films auf den Wachsplatten verhindert. | | 1,0 l und 5,0 l |
| | SILASTIC™ RTV-4250 S | Silikon geeignet für: - klare Gießharze - elastische Gießformen - glänzende Oberflächen | - additionsvernetzend - hohe Reißfestigkeit - trockene Oberfläche - sehr hohe Elastizität für leichtes Entformen komplexer Formteile - sehr geringer Schwund | 1,1 kg / 5,5 kg / 22,0 kg |
| | Thixo Additiv RTV-3011 | Zum Andicken (Thixotropieren) von SILASTIC™ RTV-4250 S | | 0,5 kg |
| Epoxidharze | OH 4 | Oberflächenharz für höhere Abformzahlen | - universell einsetzbar - sehr gut streichbar - gut schleifbar | 0,325 kg / 6,0 kg / 20,0 kg |
| | AH 140 | Allzweckharz zum Laminieren, Härter mit verschiedenen Topfzeiten | - dünnflüssig - hohe Wärmeformbeständigkeit - gute Durchhärtung bei Raumtemperatur | 5,0 kg / 10,0 kg / 25,0 kg / 50,0 kg / 220,0 kg |
| | LH 25 Harz/Härter | Laminierharz | - nach DIN 5510-2 geprüft, Brennbarkeitsklasse S 4 | Harz LH 25 20,0 kg Härter LH 25 5,0 kg |

Zusatzstoffe und Zubehör: Honey Wax, Pinsel und Mischgefäße

Die Firma ebalta ist seit über 40 Jahren Hersteller von Polyurethan- und Epoxidharzen für Designmodellbau, Formen- und Werkzeugbau und Gießereimodellbau.

Für mehr Informationen nehmen Sie bitte Kontakt mit unserem ebacryl Produktmanager auf:

Stefan Koppmair
skoppmair@ebalta.de
Mobile: +49 171 799 81 54



Polyuretanové a epoxidové pryskyřice Desky a bloky Silikony Pomocné materiály



KTK Blansko, spol. s r.o.
Kotvrdovice 277
679 07 Kotvrdovice

Tel.: +420 516 443 572
info@ebalta.cz
www.ebalta.cz