

Rapid Prototyping. Rapid Manufacturing. Rapid Tooling. Systémy pryskyřic pro nízkotlaké výrobní procesy (RIM)

Polyuretanové a epoxidové pryskyřice

Desky a bloky

Silikony

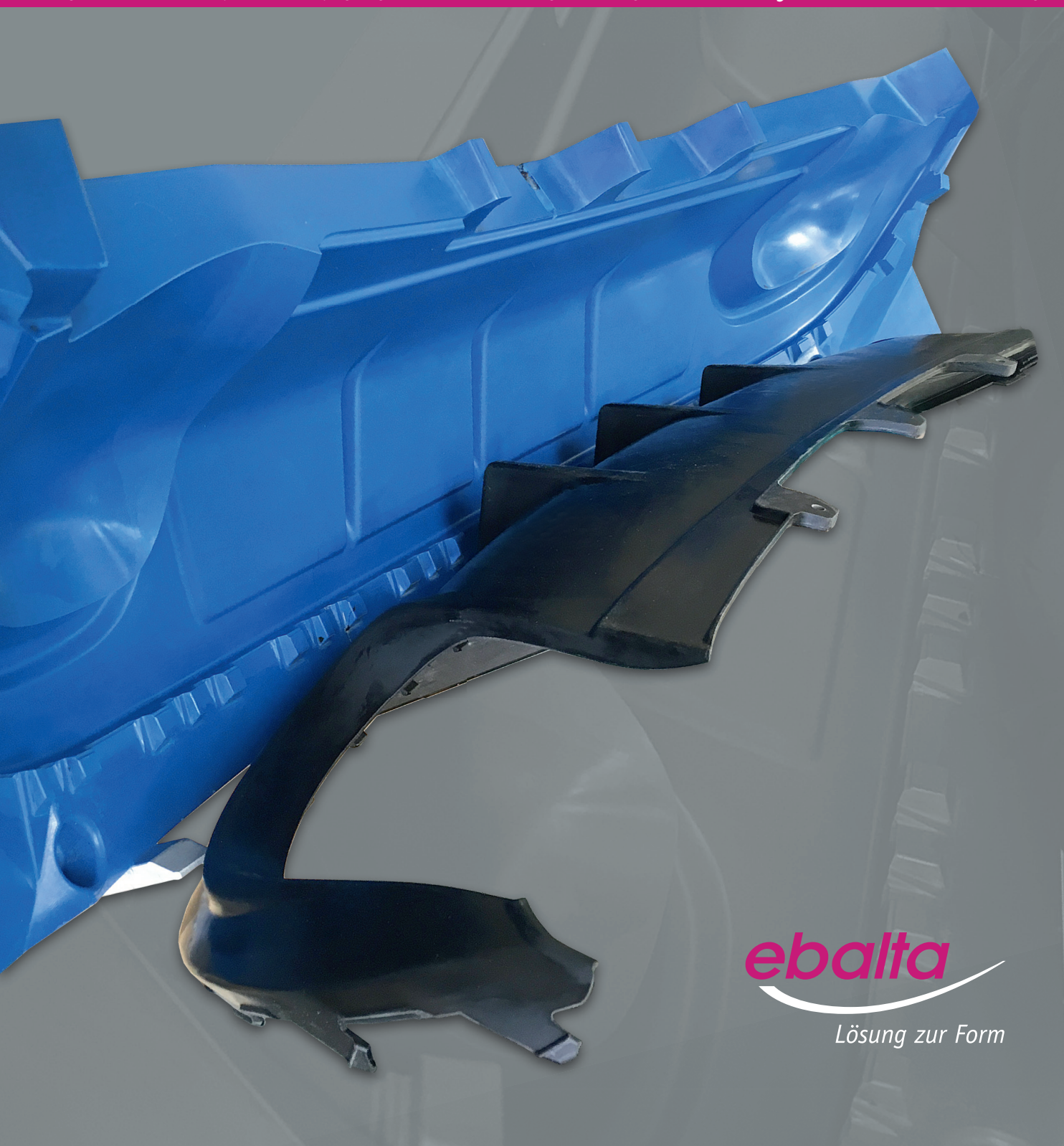
Pomocné materiály

Polyuretanové a epoxidové pryskyřice

Desky a bloky

Silikony

Pomocné materiály



ebalta
Lösung zur Form

KTK Blansko, spol. s r.o.
Kotvrdovice 277
679 07 Kotvrdovice

Tel.: +420 516 443 572
info@ebalta.cz
www.ebalta.cz

Vlastnosti			Barva	Míchačí poměr hm. díly	Míchačí poměr objem	Zpracování sek	Vytvrzení min.	Viskozita směsi v mPas	*Shore D	*E-Modul (ohyb) v MPa	*Pevnost v ohybu v MPa	*Prodloužení při přetržení v %	*Rázová houževnatost dle Charpy v KJ/m ²	*Teplotná odolnost HDT v °C	*Teplota zeskelnatění T _g v °C
Polotvrdé systémy			Zpracování					Fyzikální vlastnosti							
MG 400 / PUR 19	velmi nízký E-Modul, velmi vysoká rázová houževnatost, nízká viskozita	černá	100 : 80	100 : 69	50 – 60	20 – 30	750	74	630	28	7,6	k.B.*	n.a.	65	
MG 475 / PUR 19	střední E-Modul, HDT 107°C	černá	100 : 90	100 : 77	100 – 120	30 – 40	750	76	1050	43	7,2	k.B.*	n.a.	74	
Tvrdé systémy			Zpracování					Fyzikální vlastnosti							
MG 425 / PUR 19	vysoká rázová houževnatost, nízká viskozita	černá	100 : 90	100 : 77	50 – 60	20 – 30	750	75	1550	62	6,8	80	73	80	
MG 426 A / B	dlouhá doba zpracování, vysoký E-Modul	černá	100 : 100	100 : 89	150 – 160	1,5 – 2 hod.	700	80	2185	85	7,0 k.B.*	42	95	n.a.	
MG 453 A / B	krátký čas vytvrzení, h	černá	100 : 75	100 : 66	55 – 60	10 – 15	n.a.	80	1640	65	7,4	38	102	124	
Systémy plněné skelnými vlákny			Zpracování					Fyzikální vlastnosti							
MG 453 GF A / B	plněná skelnými vlákny,	černá	100 : 60	100 : 61	55 – 60	10 – 15	n.a.	84	2510	90	6,2	18	108	124	
Systémy zpomalující hoření			Zpracování					Fyzikální vlastnosti							
MG 321 FR-S A / B	samozhášecí, UL 94 V0 a 5 VA, vysoká tepelná odolnost 120°C, klasifikováno dle DIN 5510-2	černá, přírodní	100 : 50	100 : 51	50 – 60	15 – 20	2000	80	2000	64	7,2	21	120	133	
Pěňivé systémy			Zpracování					Fyzikální vlastnosti							
MG 454 A / B	lehce pěňící, hustota pod 1, plněná skelným vláknem	černá	100 : 60	100 : 57	60 – 80	**5 – 15	n.a.	77	2100	57	6,3	11	95	107	

Komp. A = Polyol; Komp. B = Isocyanat

individuální doby zpracování a barvy na dotaz

k.B. bez lomu*

Maximálních hodnot je dosaženo po temperování dle technického listu

** nahřáté formy (40-50 °C)

Stav: 05/2017